

OFERTA DESIGN

BORA CONFERIR
AS DISCIPLINAS



2024.02



@designufal



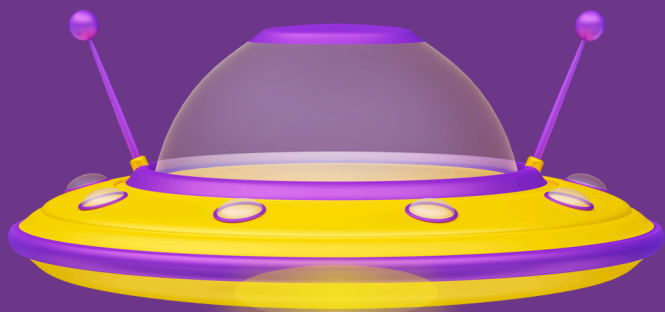
coordenacao.des@fau.ufal.br




estagiodesign@fau.ufal.br

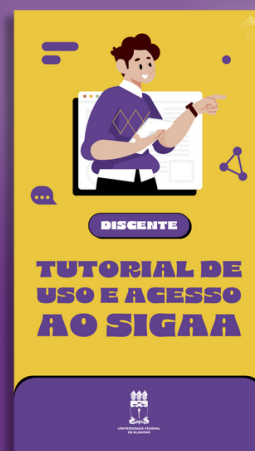


tccdesign@fau.ufal.br



A MATRÍCULA

Na Ufal todo o Processo de matrícula é feito dentro do SIGAA e é de inteira responsabilidade do alune. Os prazos e datas devem ser verificados no calendário Acadêmico do Período Letivo a que a matrícula se refere. Na dúvida você pode consultar na página da UFAL uma série de tutoriais desenvolvidos pelo  em parceria com a Prograd e o DRCA.



ENTENDENDO A MATRÍCULA

*ver parâmetros de processamento de matrícula na página 03

06 JAN MATRÍCULA 06 a 08 de janeiro

Essa é a sua primeira chance, aqui você solicita a inserção das turmas selecionadas. O SIGAA irá aplicar os parâmetros de matrícula* e no fim do processamento você saberá em quais turmas conseguiu matrícula.

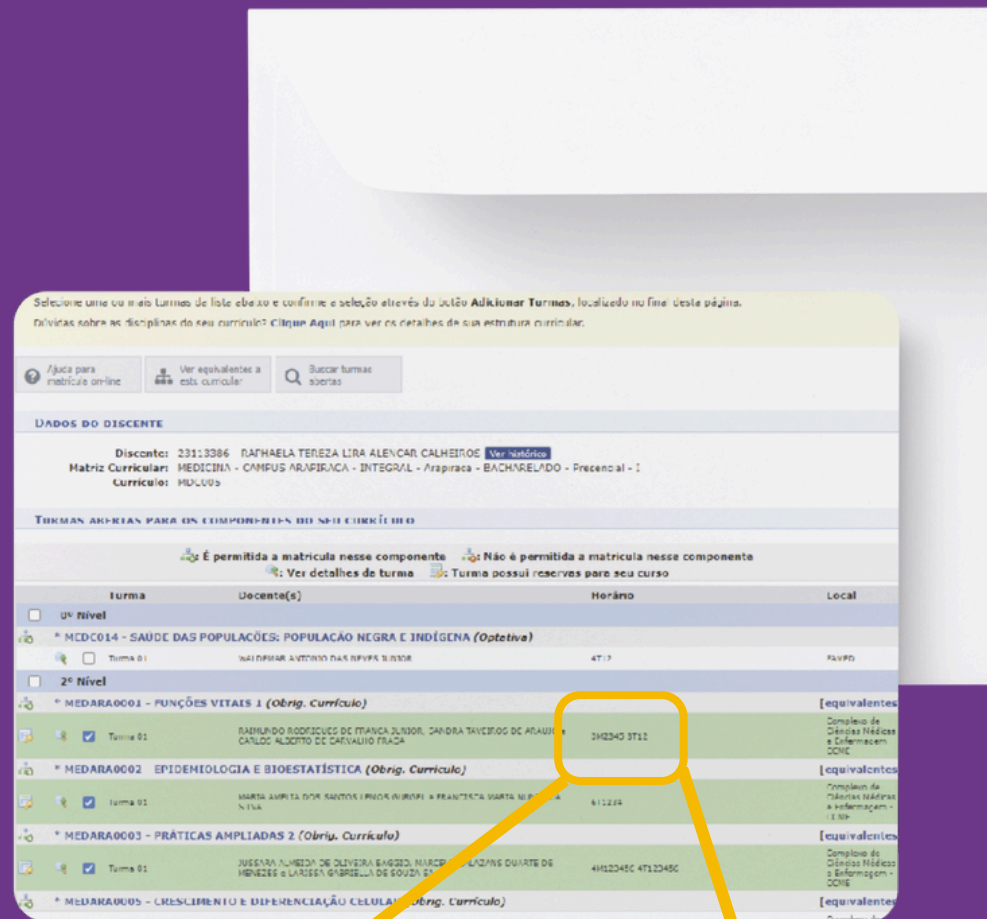
Tudo do jeitinho que você queria?
Massa, a gente se vê no primeiro dia de aula

16 JAN REMATRÍCULA 16 a 17 de janeiro

Essa é o momento de ajustar expectativa e realidade. Nesse período você tem liberdade de retirar a disciplina que desejar e de solicitar matrícula em outras turmas. O SIGAA irá novamente aplicar os parâmetros de matrícula* e no fim do processamento você terá a definição das turmas que irá cursar no período.

24 JAN MATRÍCULA EXTRAORDINÁRIA 24 a 27 de janeiro

Ainda não tá satisfeito? Aqui é sua última chance para TENTAR INSERIR UMA TURMA. Agora é igual venda de ingresso de Show internacional, quando o SIGAA abre, os parâmetros voam e é de quem solicitar primeiro.



ENTENDENDO O CÓDIGO DE HORÁRIO

2º, 3º, 4º horários

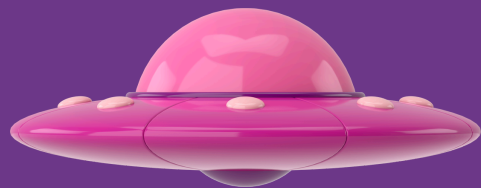
5 M 2 3 4

dia da semana quinta - feira

turno do dia manhã

E o processamento da matrícula?

O sistema processa as solicitações de matrícula todas ao mesmo tempo, seguindo alguns parâmetros. A medida que o parâmetro é atendido, se sobraem vagas, ele passa para o próximo parâmetro



1º os alunos nivelados são matriculados;

2º são matriculados os alunos concluintes que precisam dessa disciplina

3º são matriculados os alunos em recuperação, ou seja, que reprovaram na disciplina nos últimos períodos

4º são matriculados os alunos que querem adiantar o curso

5º os demais alunos cursando componente curricular optativo, (do curso ou não, incluindo as optativas da arquitetura, rankeados pelo IRA*)

Tá com você!

Fique esperto! Todo o processo de matrícula é responsabilidade sua, a coordenação não tem mais acesso para resolver nada da sua matrícula. Após a solicitação, você ainda poderá fazer uma nova solicitação no período de Rematrícula, mas os parâmetros de processamento serão os mesmos, heim!



1º PERÍODO

MANHÃ

	SEGUNDA	TERÇA	QUARTA	QUINTA	SEXTA
7h30	Sala 02		Maquetaria		
8h20	Introdução à Metodologia Visual Dani Amatte		Linguagem e Expressão Plástica Thaísa Sarmento	Sala 02 Técnicas de Elab. do Trab Acad. Juliana Batista	
9h10					
10h20	Sala 02		Ateliê 03	Sala 02	
11h10	Percepção da Forma Adriana Guimarães		Desenho de Observação Mari Petróvana e Lana Brandão	Estética e História da Arte Augusto Aragão	
12h00					
12h50					

2º PERÍODO

TARDE

	SEGUNDA	TERÇA	QUARTA	QUINTA	SEXTA
13H30		Sala 02	Lab 002	Ateliê 03	Ateliê 04
14h20		História do Design Suzany Mariha	Técnicas de Expressão Gráfica Mari Petróvana e Lana Brandão	Técnicas de Expressão Gráfica Mari Petróvana e Alexandre Sacramento	Geometria Descritiva Juliana Loureiro
15h10					
16h20		Ateliê 02	Sala 02	Ateliê 03	
17h10		Materiais e Processos Gráficos Mariana Hennes	Metodologia de Projeto em Design Layane Nascimento	ACEI Design e Cultura Suzany Mariha	
18h00					
18h50					

3º PERÍODO

MANHÃ

	SEGUNDA	TERÇA	QUARTA	QUINTA	SEXTA
7h30	Sala 01 Ergonomia Física Thaisa Sarmento	Ateliê 03 Linguagem e Expressão Espacial Juliana Michaello		Ateliê 03 Linguagem e Expressão Espacial Juliana Michaello	
8h20					
9h10		Sala 03 Materiais e Processos Industriais Jéssica Bonfim	Lab01 Representação Gráfica de Produto Jéssica Bonfim		
10h20				Sala 04 ACE2 Design e Cultura Suzany Mariha	
11h10					
12h00					
12h50					

4º PERÍODO

TARDE

	SEGUNDA	TERÇA	QUARTA	QUINTA	SEXTA
13h30	Lab01 Design Editorial Dani Amatte		Lab01 Design Editorial Dani Amatte	Sala 02 ACE 3 Design e Sociedade Giulia Oliveira e Suzany Mariha	Lab001 Representação Gráfica de Interiores Flávia Marroquim
14h20		Maquetaria Modelos Físicos Ju Donato			
15h10			Maquetaria Ergonomia de Produto Jéssica Bonfim	Sala 02 Design, Cultura e Comunicação Giulia Oliveira	
16h20					
17h10					
18h00					
18h50					

5º PERÍODO

MANHÃ

	SEGUNDA	TERÇA	QUARTA	QUINTA	SEXTA
7H30		Lab01 Design de Mobiliário Edu Mazzini	Sala 03 Materiais Construtivos e de Acabamento Lana Brandão e Danielle Lamenha	Lab01 Design de Mobiliário Edu Mazzini	
8h20					
9h10		Lab01 Design de Ambientes Residenciais Morgana Duarte		Sala 03 ACE 4 Design e Sociedade Giulia França	
10h20			Sala 03 Conforto Ambiental Lucinha Oiticica		
11h10					
12h00					
12h50					

6º PERÍODO

TARDE

	SEGUNDA	TERÇA	QUARTA	QUINTA	SEXTA
13H30		Lab02 Sistema de Identidade Visual Mariana Hennes		Lab01 Sistema de Identidade Visual Mariana Hennes	
14h20			Sala 01		
15h10		Lab01 Design de Equipamentos Urbanos Edu Mazzini	Design de Serviços Ju Donato	Lab01 Design de Equipamentos Urbanos Edu Mazzini	
16h20	Lab01 ACE 5 Produto Acadêmico Ju Donato e Giulia França				
17h10					
18h00					
18h50					

Poderão acontecer alterações nas datas, observe sempre o SIGAA

7º PERÍODO

MANHÃ

	SEGUNDA	TERÇA	QUARTA	QUINTA	SEXTA
7H30					
8h20	Lab 02		Lab 02		
9h10	Design de Ambientes Comerciais e Institucionais Lana Brandão e Danielle Lamenha		Design de Artefatos Digitais Layane Araújo		
10h20				Sala 1	
11h10				Pesquisa em Design - Prospecções para o TCC Mariana Hennes	
12h00					
12h50					

8º PERÍODO

TARDE

	SEGUNDA	TERÇA	QUARTA	QUINTA	SEXTA
13H30		Lab02			
14h20			Design de Objetos Layane Araújo		
15h10				Lab01	Sala 01
16h20			Design de Embalagem Dani Amatte	Gestão em Design Mari Petróvanna	
17h10					
18h00					
18h50					

ELETIVAS

MANHÃ

Poderão acontecer alterações nas dalas, observe sempre o SIGAA

	SEGUNDA	TERÇA	QUA	QUINTA	SEXTA
7h30	à definir				
8h20	Empreendedorismo				
9h10	Alexandre Sacramento				
10h20		Lab02		Lab01	At. 04
11h10		Design de Mobiliário Avançado Edu Mazzini		introdução ao Design de Jogos Layane Araújo e Mari Petróvana	Concepção projeto Juliana Loureiro
12h00					Sl. 01 Arte Urbana Anna Maria
12h50					

ELETIVAS

TARDE

	SEGUNDA	QUA	QUARTA	QUI	SEXTA
13h30	Sala 03		Sala 04		Sala 04
14h20	Feminismo, Gênero e Decolonialidade: Aspectos Contemporâneos do Design Giulia Oliveira	Arquitetura Corte. Latino Americana Manuela Mariana	Percepção Ambiental Augusto Aragão		Ética e Legislação Profissional Suzann Flávia
15h10					
16h20	OUTRAS ELETIVAS FORA DA FAU sem reserva de vagas para o design PRODUÇÃO CULTURAL [RELP045] 5T1234(a) 5N1234(b) LIBRAS [LELL073] 2M12 e 3M2 FOTOGRAFIA E FOTOJORNALISMO [JORN023] 4T1234(a) 4N1234(b)		Ateliê 01		
17h10			Labaratório de Mini projetos Ricardo Leão		
18h00					
18h50					



@designufal



coordenacao.des@fau.ufal.br



estagiodesign@fau.ufal.br



tccdesign@fau.ufal.br

CURSO
dDESIGN
UNIVERSIDADE FEDERAL DE ALAGOAS



UFAL